



La Métropole

## CHENEVIÈRE

### ENVOYÉ PAR

LA METROPOLE IMMOBILIER

info@lametropole.be

☎ 071/123950

### CRÉÉ LE

2025-05-14

### DÉTAILS

Surface totale : 233.32 m<sup>2</sup>

Surface habitable : 196.56 m<sup>2</sup>

Étages : 4

Pièces : 22

### La Métropole SA

Rue d'Anderlues, 46/1

6540 Lobbès

Belgique

info@lametropole.be

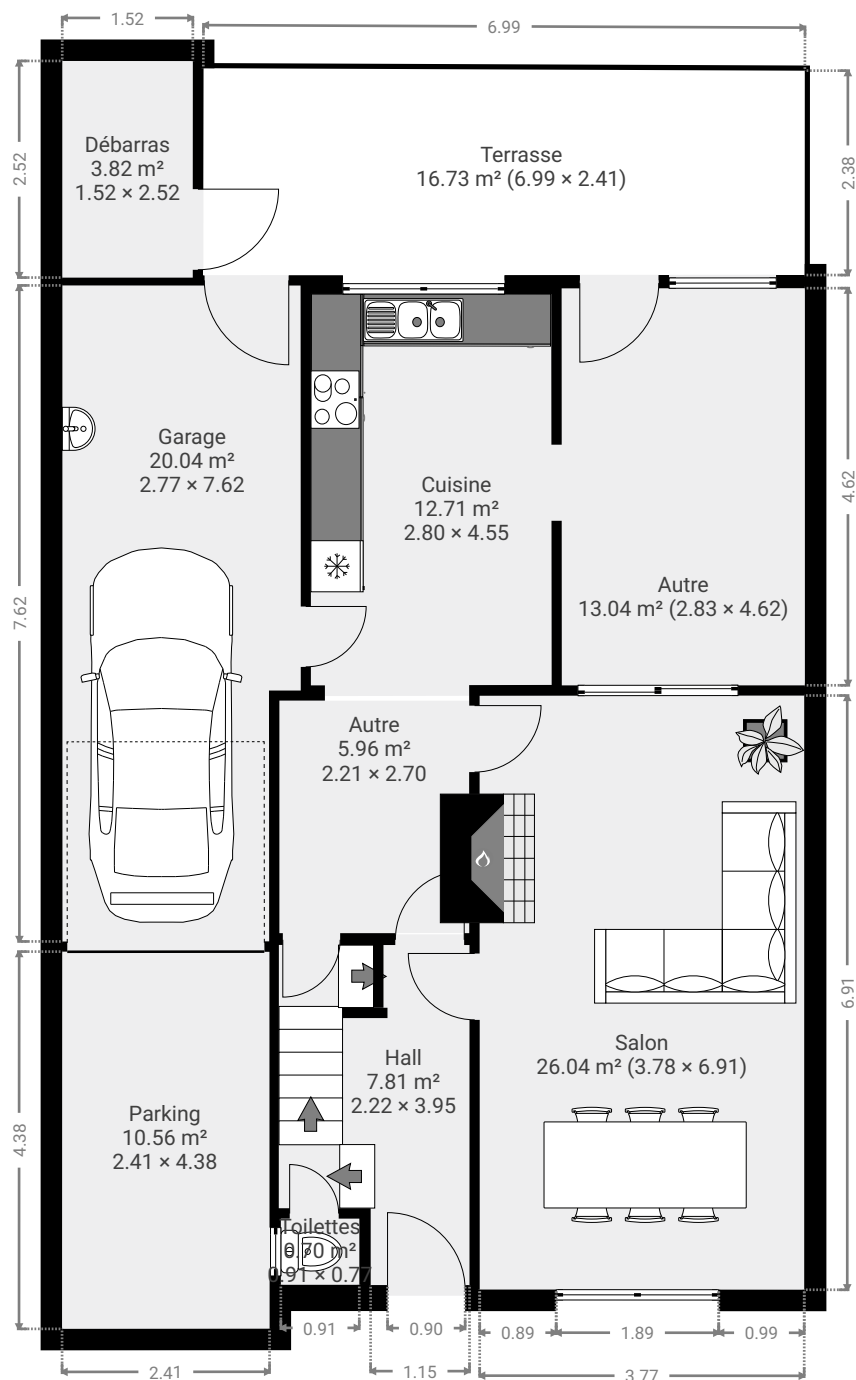
https://lametropole.be/

☎ 071/123.950

CE PLAN EST FOURNI EN L'ETAT SANS GARANTIE D'AUCUNE SORTE. LA METROPOLE IMMOBILIER N'ACCORDE AUCUNE GARANTIE, Y COMPRIS, SANS S'Y LIMITER, DES GARANTIES QUANT À LA QUALITÉ ET À LA PRÉCISION DES DIMENSIONS.

## ▼ Rez-de-chaussée

SURFACE TOTALE : 117.35 m<sup>2</sup> • SURFACE HABITABLE : 80.59 m<sup>2</sup> • PIÈCES : 9



0 1 2 3m  
1:88



## ▼ 1er étage

SURFACE TOTALE : 39.40 m<sup>2</sup> • SURFACE HABITABLE : 39.40 m<sup>2</sup> • PIÈCES : 5

## CHENEVIÈRE

ENVOYÉ PAR  
LA METROPOLE IMMOBILIER  
info@lametropole.be  
☎ 071/123950

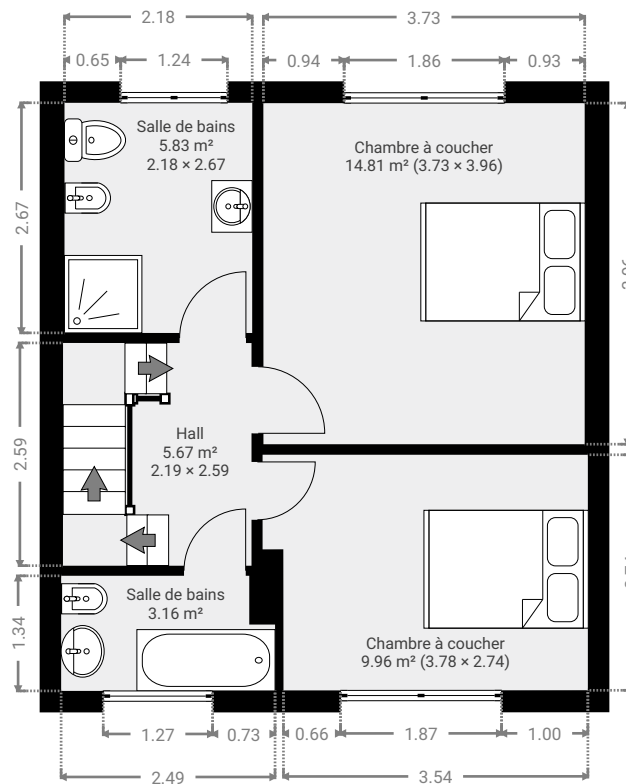
CRÉÉ LE  
2025-05-14

DÉTAILS  
Surface totale : 233.32 m<sup>2</sup>  
Surface habitable : 196.56 m<sup>2</sup>  
Étages : 4  
Pièces : 22

**La Métropole SA**  
Rue d'Anderlues, 46/1  
6540 Lobbès  
Belgique  
info@lametropole.be  
https://lametropole.be/  
☎ 071/123.950

CE PLAN EST FOURNI EN L'ETAT SANS  
GARANTIE D'AUCUNE SORTE. LA METROPOLE  
IMMOBILIER N'ACCORDE AUCUNE GARANTIE, Y  
COMPRIS, SANS S'Y LIMITER, DES GARANTIES  
QUANT À LA QUALITE ET À LA PRÉCISION DES  
DIMENSIONS.

0 1 2 3m  
1:88





La Métropole

# CHENEVIÈRE

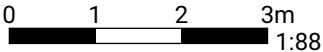
ENVOYÉ PAR  
LA METROPOLE IMMOBILIER  
info@lametropole.be  
☎ 071/123950

CRÉÉ LE  
2025-05-14

DÉTAILS  
Surface totale : 233.32 m<sup>2</sup>  
Surface habitable : 196.56 m<sup>2</sup>  
Étages : 4  
Pièces : 22

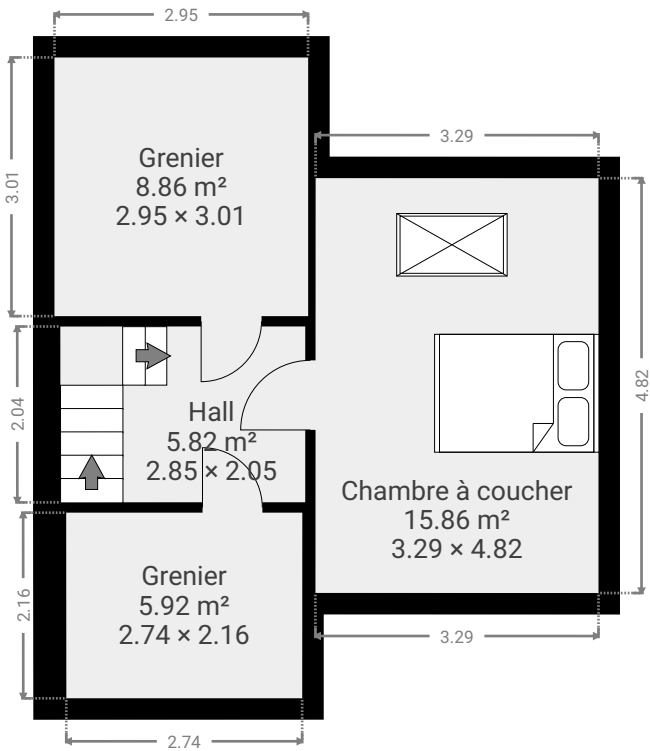
La Métropole SA  
Rue d'Anderlues, 46/1  
6540 Lobbès  
Belgique  
info@lametropole.be  
https://lametropole.be/  
☎ 071/123.950

CE PLAN EST FOURNI EN L'ETAT SANS  
GARANTIE D'AUCUNE SORTE. LA METROPOLE  
IMMOBILIER N'ACCORDE AUCUNE GARANTIE, Y  
COMPRIS, SANS S'Y LIMITER, DES GARANTIES  
QUANT À LA QUALITE ET À LA PRÉCISION DES  
DIMENSIONS.



## ▼ 2e étage

SURFACE TOTALE : 36.43 m<sup>2</sup> • SURFACE HABITABLE : 36.43 m<sup>2</sup> • PIÈCES : 4





## ▼ Sous-sol

SURFACE TOTALE : 40.14 m<sup>2</sup> • SURFACE HABITABLE : 40.14 m<sup>2</sup> • PIÈCES : 4

## CHENEVIÈRE

**ENVOYÉ PAR**  
LA METROPOLE IMMOBILIER  
info@lametropole.be  
☎ 071/123950

**CRÉÉ LE**  
2025-05-14

**DÉTAILS**  
Surface totale : 233.32 m<sup>2</sup>  
Surface habitable : 196.56 m<sup>2</sup>  
Étages : 4  
Pièces : 22

**La Métropole SA**  
Rue d'Anderlues, 46/1  
6540 Lobbès  
Belgique  
info@lametropole.be  
<https://lametropole.be/>  
☎ 071/123.950

CE PLAN EST FOURNI EN L'ETAT SANS  
GARANTIE D'AUCUNE SORTE. LA METROPOLE  
IMMOBILIER N'ACCORDE AUCUNE GARANTIE, Y  
COMPRIS, SANS S'Y LIMITER, DES GARANTIES  
QUANT À LA QUALITE ET À LA PRÉCISION DES  
DIMENSIONS.

0 1 2 3m  
1:88

